



**Westeinde  
Voorburg**

**€ 649.500 k.k.**

Javastraat 291  
2585 AL Den Haag

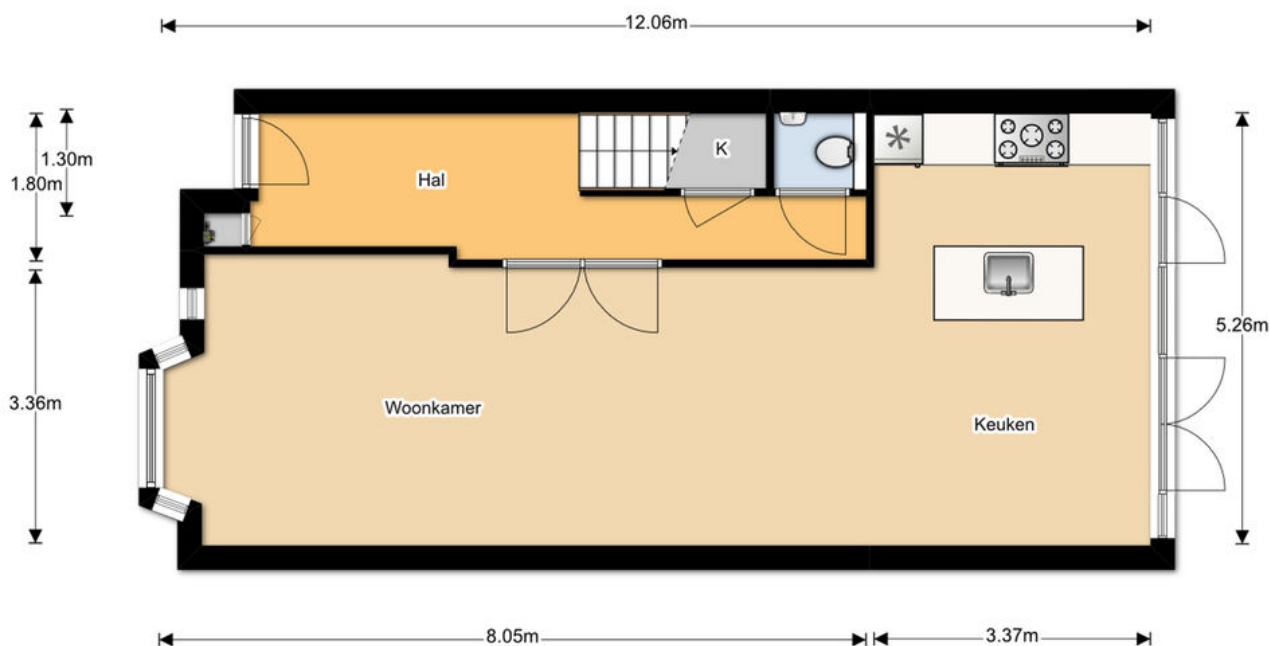
telefoon (070) 888 00 50  
e-mail [info@lvdh.nl](mailto:info@lvdh.nl)

Kijk ook op:  
[lvdh.nl](http://lvdh.nl)

|            |                   |
|------------|-------------------|
| Prijs      | € 649.500 k.k.    |
| Ligging    | In woonwijk       |
| Woningtype | Herenhuis         |
| Tuin       | Ja, Zuidwest      |
| Woonruimte | 200m <sup>2</sup> |
| Inhoud     | 550m <sup>3</sup> |
| Kamers     | 7                 |
| Stad       | Voorburg          |
| Adres      | Westeinde         |





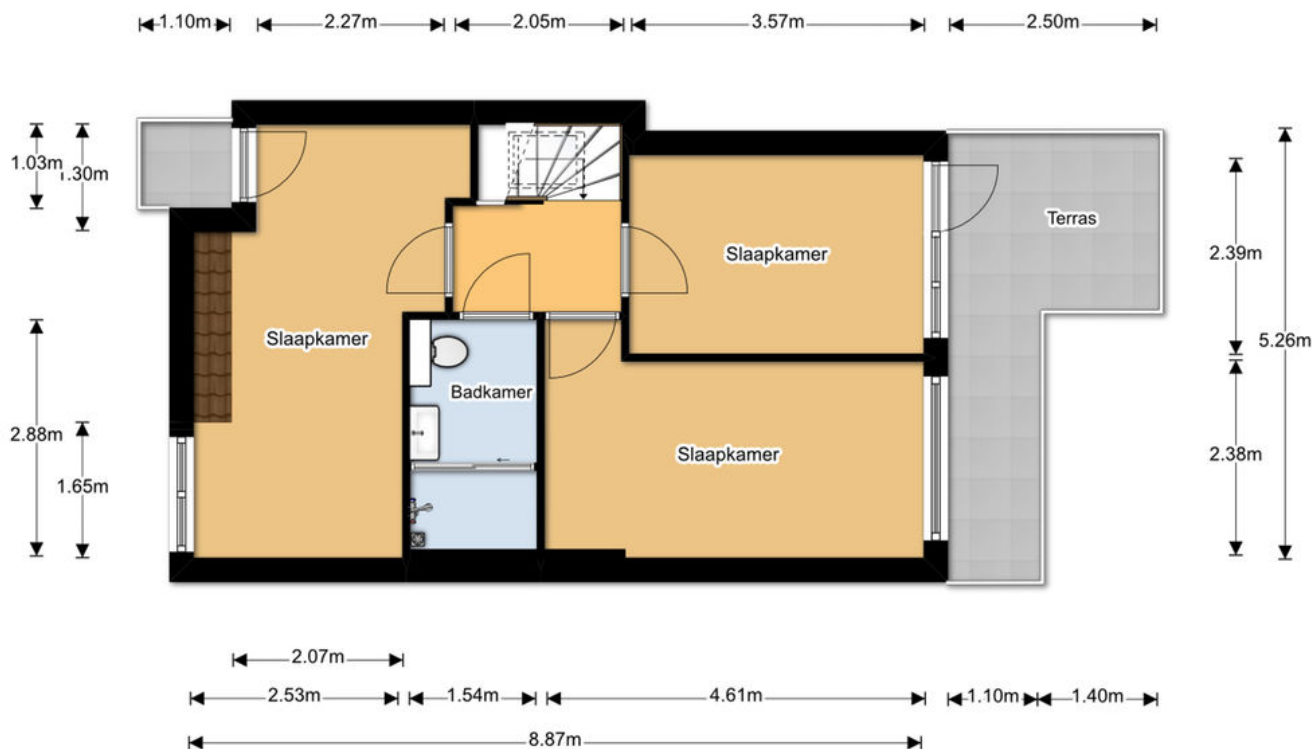


|                                |                     |
|--------------------------------|---------------------|
| Woonruimte(n)                  | 161.4m <sup>2</sup> |
| Overige inpandige ruimte(n)    | 0.0m <sup>2</sup>   |
| Gebouwgebonden buitenruimte(n) | 15.1m <sup>2</sup>  |
| Externe bergruimte(n)          | 0.0m <sup>2</sup>   |
| BBMI (GO NEN 2580)             | 176.5m <sup>2</sup> |

## BEGANE GROND

De plattegronden zijn met de grootste zorg samengesteld. Er kunnen geen rechten aan ontleend worden. © Pand & Plattegrond





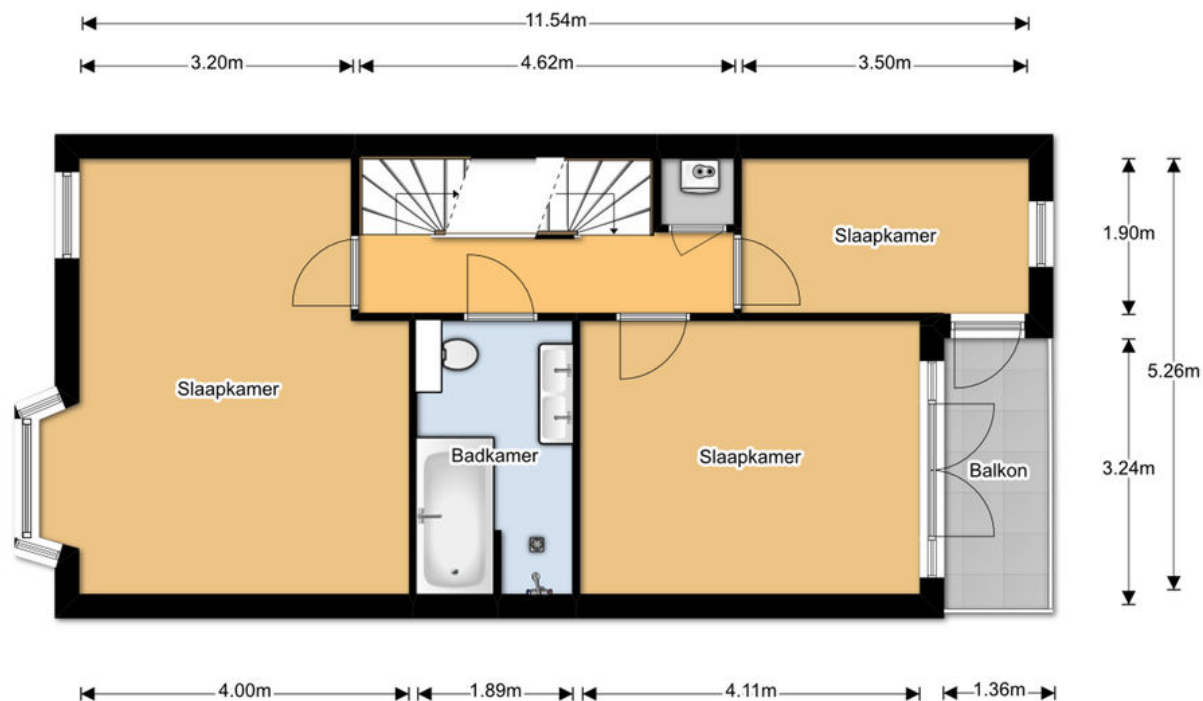
|                              |                     |
|------------------------------|---------------------|
| Woonruimte(n)                | 161.4m <sup>2</sup> |
| Overige inpandige ruimte(n)  | 0.0m <sup>2</sup>   |
| Gebouwbonden buitenruimte(n) | 15.1m <sup>2</sup>  |
| Externe bergingruimte(n)     | 0.0m <sup>2</sup>   |
| BBMI (GO NEN 2580)           | 176.5m <sup>2</sup> |

## 2<sup>e</sup> VERDIEPING

De plattegronden zijn met de grootste zorg samengesteld. Er kunnen geen rechten aan ontleend worden. © Pand & Plattegrond





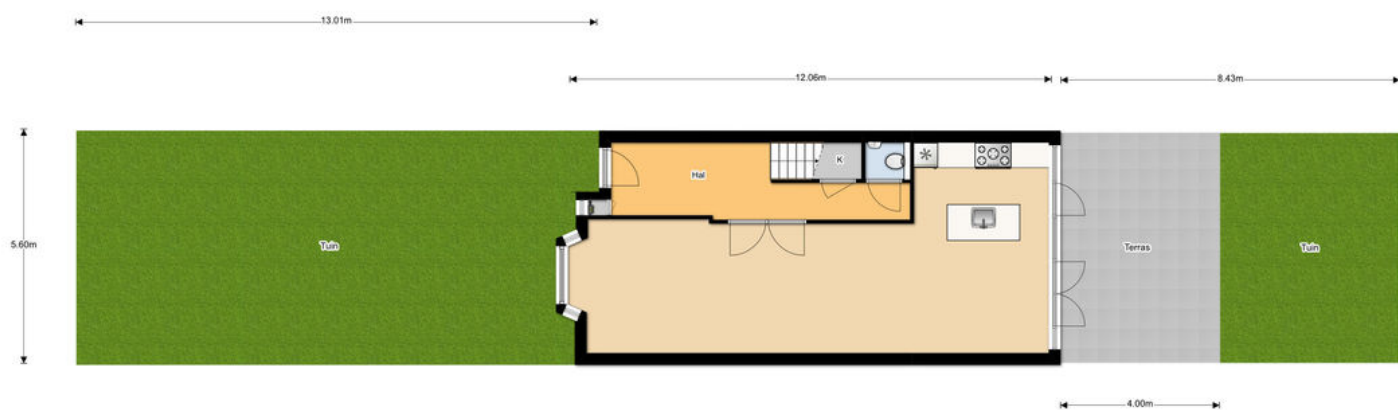


|                                |                     |
|--------------------------------|---------------------|
| Woonruimte(n)                  | 161.4m <sup>2</sup> |
| Overige inpandige ruimte(n)    | 0.0m <sup>2</sup>   |
| Gebouwgebonden buitenruimte(n) | 15.1m <sup>2</sup>  |
| Externe bergruimte(n)          | 0.0m <sup>2</sup>   |
| BBMI (GO NEN 2580)             | 176.5m <sup>2</sup> |

## 1<sup>e</sup> VERDIEPING

De plattegronden zijn met de grootste zorg samengesteld. Er kunnen geen rechten aan ontleend worden. © Pand & Plattegrond





|                                |                     |
|--------------------------------|---------------------|
| Woonruimte(n)                  | 161.4m <sup>2</sup> |
| Overige inpandige ruimte(n)    | 0.0m <sup>2</sup>   |
| Gebouwgebonden buitenruimte(n) | 15.1m <sup>2</sup>  |
| Externe bergruimte(n)          | 0.0m <sup>2</sup>   |
| BBMI (GO NEN 2580)             | 176.5m <sup>2</sup> |

## PERCEELOVERZICHT

De plattegronden zijn met de grootste zorg samengesteld. Er kunnen geen rechten aan ontleend worden. © Pand & Plattegrond

