



Lijsterbesstraat
Den Haag

€ 339.500 k.k.

Prijs	€ 339.500 k.k.
Ligging	In woonwijk
Woningtype	Benedenwoning
Tuin	Ja, Oost
Woonruimte	110m ²
Inhoud	330m ³
Kamers	4
Stad	Den Haag
Adres	Lijsterbesstraat

WERKELIJK OP UNIEKE EN INDRIUKWEKKENDE WIJZE ZOJUIST TOTAAL GERENOVEERD ZEER RUIM 4 KAMER (ca:115m²) BEGANE GROND APPARTEMENT RIANTE ACHTERTUIN 90M², 3 SLAAPKAMERS, RIANTE WOON/EETKAMER MET LUXE OPENKEUKEN, 2X MODERN TOILET, FRAAIE OPENHAARD, APARTE WASRUIMTE, MODERNE BADKAMER MET INLOOPDOUCHE, INBOUWKRANEN, LIGBAD EN WANDMEUBEL EN 2E TOITEL,VEEL LICHT IN DE WOONKAMER EN SLAAPKAMERS. EEN PERFECTE MIX VAN STIJL, ALLURE, SFEER, CHARME, LUXE EN MODERN GEMAK.

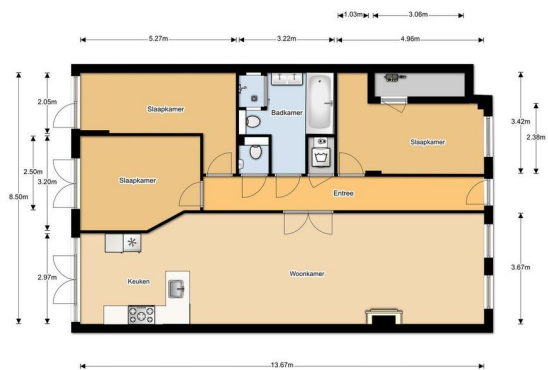
Bij de zojuist afgeronde totale renovatie is nagenoeg niets overgeslagen. Alle leidingen zijn opnieuw aangelegd, de stukadoor heeft niets overgeslagen, volledig kunststof kozijnen een luxe complete keuken met veel apparatuur en de badkamer is zeer fraai aangelegd met hardsteen op de vloer en mooie witte wandtegel, inloop stortdouche. Er is een fraaie warm gekleurde houten eiken vloer gelegd, wat het ruimtelijk effect versterkt.

Deze karakteristieke "BOMENBUURT" woning is in uitstekende conditie. Zonder verdere kosten zo te betrekken, welke binnen volledig gerenoveerd is. Rustig gelegen nabij het ruime winkelaanbod, strand van kijkduin, groenvoorzieningen en openbaar vervoer.

Indeling: Entrée begane grond, zeer lichte gaan met spotjes met toegang tot opstel plaats cv en wma. Fraaie deuren met roede verdeling met toegang tot riante woon/eetkamer ca: 13.81x3.67m met openhaard en openslaande deuren naar de achtertuin. Luxe L-vormige keuken hoogglans wit en alle mogelijke inbouw apparatuur. Royale voorslaapkamer ca: 4.96x2.40m met toegang tot bergkast. Achter slaapkamer ca: 5.27x2.05m met toegang tot tuin. Zeer luxe fraai betegelde badkamer met inloop stort douche, ligbad, dubbele wastafel en 2e toilet. 3e slaapkamer ca: 3.20x4.27m. Zeer royale achtertuin ca: 90m² met terras.

Bijzonderheden:

- Project notaris van toepassing
- LvdH garantie voorwaarde van toepassing (1 jaar op interne verbouwing)
- Aktieve vve circa 60 euro per maand
- Riool vervangen 2016
- C.v ketel 2016
- Volledig kunststof kozijnen dubbelglas rondom 2016
- Divers verkoopclausule van toepassing
- Energie label B



Woonruimte(n)	114,7m ²
Overige woonruimte(n)	0,0m ²
Gebouwgebonden buitenruimte(n)	0,0m ²
Externe berging(n)	0,0m ²
BIBW (GO NEN 258)	114,7m ²

BEGANE GROND

De plattegronden zijn met de grootste zorg samengesteld. Er kunnen geen rechten aan ontleend worden. © Pand & Plattegrond



Woonruimte(n)	114,7m ²
Overige woonruimte(n)	0,0m ²
Gebouwgebonden buitenruimte(n)	0,0m ²
Externe berging(n)	0,0m ²
BIBW (GO NEN 258)	114,7m ²

PERCEELOVERZICHT

De plattegronden zijn met de grootste zorg samengesteld. Er kunnen geen rechten aan ontleend worden. © Pand & Plattegrond

