



**Lijsterbeslaan 28**  
**Rijswijk**

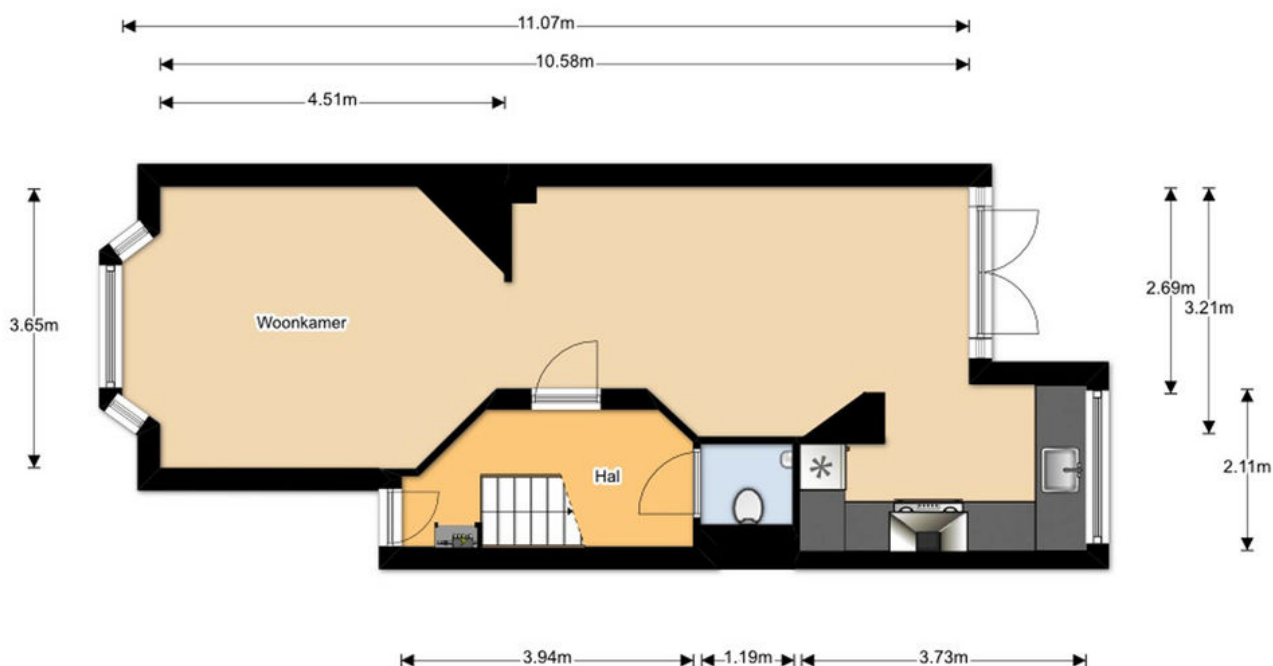
**€ 359.500 k.k.**

Prijs	€ 359.500 k.k.
Woningtype	Maisonnette
Tuin	Ja, Zuidwest
Woonruimte	115m <sup>2</sup>
Inhoud	350m <sup>3</sup>
Kamers	4
Stad	Rijswijk
Adres	Lijsterbeslaan 28

Op zeer kindvriendelijke locatie gelegen ruim 4/5 kamer parterre maisonnette. Na renovatie een luxe gezinswoning met riante achtertuin op het Zuiden.

- Project notaris ellens en lentze
- Plattegrond beschikbaar
- 2 procent clause van toepassing
- Aktieve vve



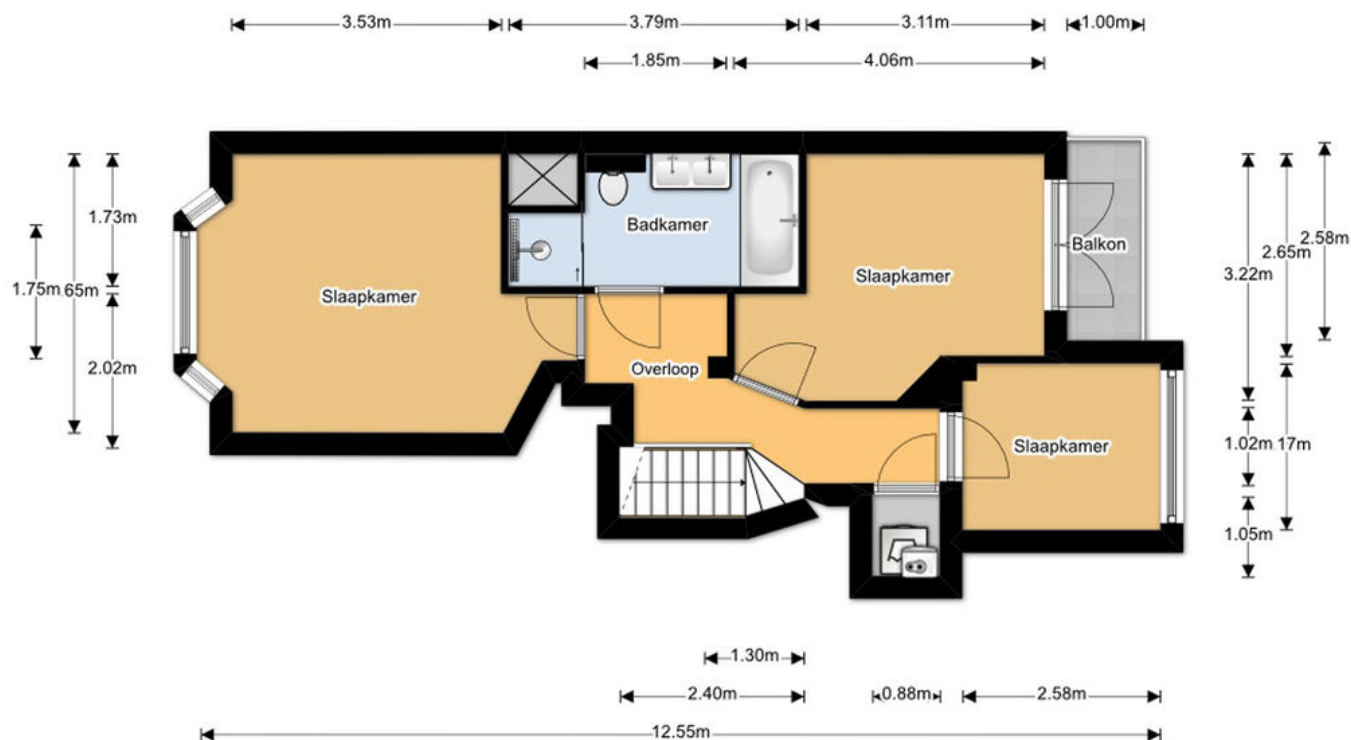


Woonruimte(n)	96.3m <sup>2</sup>
Overige inpandige ruimte(n)	0.0m <sup>2</sup>
Gebouwgebonden buitenruimte(n)	2.6m <sup>2</sup>
Externe bergruimte(n)	11.8m <sup>2</sup>
BBMI (GO NEN 2580)	110.7m <sup>2</sup>

## BEGANE GROND

De plattegronden zijn met de grootste zorg samengesteld. Er kunnen geen rechten aan ontleend worden. © Pand & Plattegrond



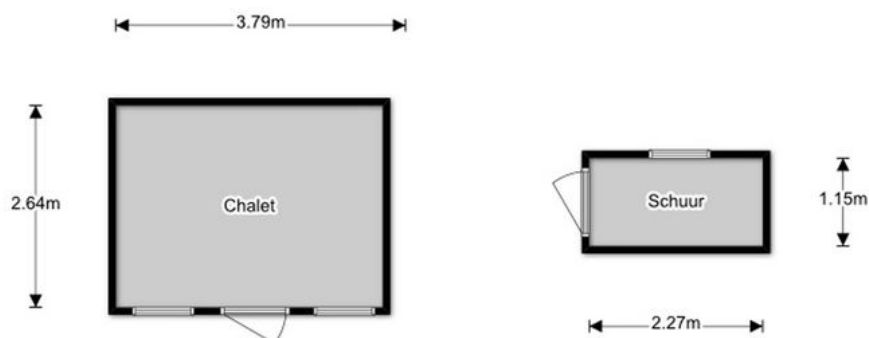


Woonruimte(n)	96.3m <sup>2</sup>
Overige inpandige ruimte(n)	0.0m <sup>2</sup>
Gebouwwebonden buitenruimte(n)	2.6m <sup>2</sup>
Externe bergruimte(n)	11.8m <sup>2</sup>
BBMI (GO NEN 2580)	110.7m <sup>2</sup>

## VERDIEPING

De plattegronden zijn met de grootste zorg samengesteld. Er kunnen geen rechten aan ontleend worden. © Pand & Plattegrond





Woonruimte(n)	96.3m <sup>2</sup>
Overige inpandige ruimte(n)	0.0m <sup>2</sup>
Gebouwgebonden buitenruimte(n)	2.6m <sup>2</sup>
Externe bergruimte(n)	11.8m <sup>2</sup>
BBMI (GO NEN 2580)	110.7m <sup>2</sup>

## BEGANE GROND

De plattegronden zijn met de grootste zorg samengesteld. Er kunnen geen rechten aan ontleend worden. © Pand & Plattegrond





Woonruimte(n)	96.3m <sup>2</sup>
Overige inpandige ruimte(n)	0.0m <sup>2</sup>
Gebouwgebonden buitenruimte(n)	2.6m <sup>2</sup>
Externe bergruimte(n)	11.8m <sup>2</sup>
BBMI (GO NEN 2580)	110.7m <sup>2</sup>

## PERCEEL

De plattegronden zijn met de grootste zorg samengesteld. Er kunnen geen rechten aan ontleend worden. © Pand & Plattegrond

