



Van Beverningkstraat 286
Den Haag

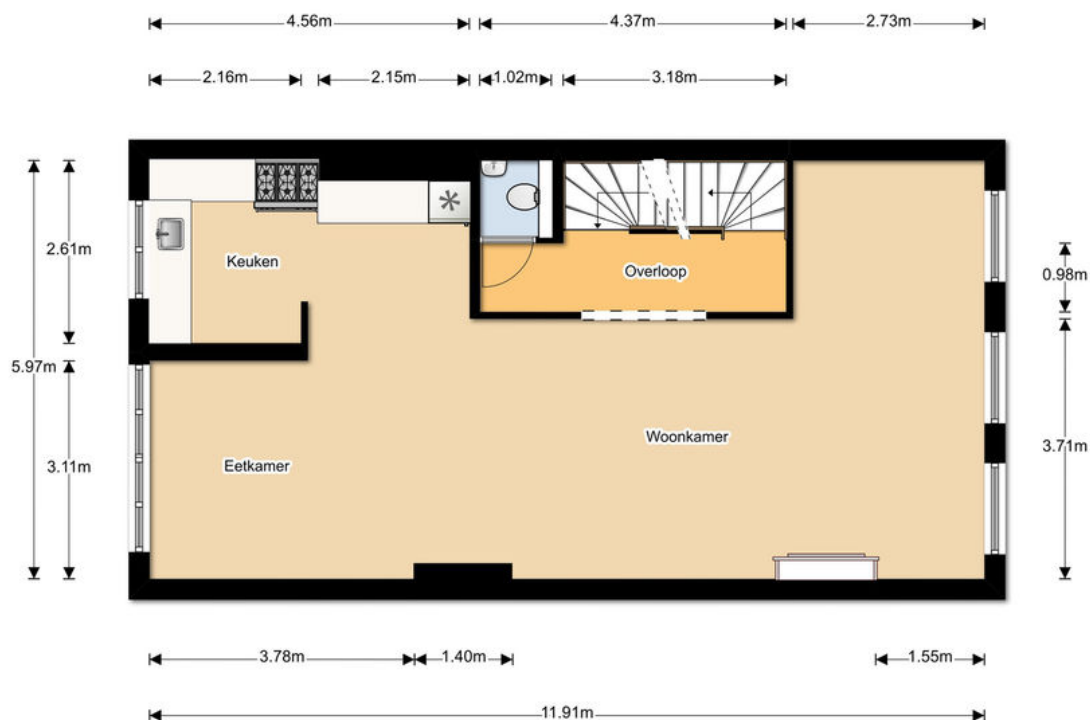
€ 579.500 k.k.

Prijs	€ 579.500 k.k.
Ligging	In woonwijk
Woningtype	Bovenwoning
Woonruimte	145m ²
Inhoud	350m ³
Kamers	5
Stad	Den Haag
Adres	Van Beverningkstraat 286

Riante dubbelbovenhuis op uitstekende locatie circa 145m2 met terras

- eigen grond
- project notaris ellens lentze
- 2 procent clause van toepassing
- start verbouwing medio half november pand is nog niet te bezichtigen





Woonruimte(n)	138.7m ²
Overige inpandige ruimte(n)	0.0m ²
Gebouwegebonden buitenruimte(n)	33.7m ²
Externe bergruimte(n)	0.0m ²
BBMI (GO NEN 2580)	172.4m ²

1^e VERDIEPING

De plattegronden zijn met de grootste zorg samengesteld. Er kunnen geen rechten aan ontleend worden. © Pand & Plattegrond



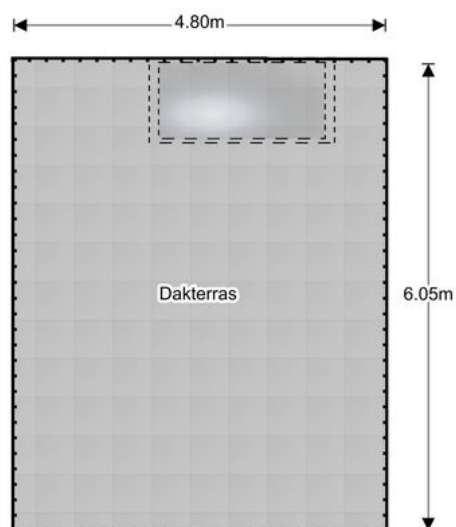


Woonruimte(n)	138.7m ²
Overige inpandige ruimte(n)	0.0m ²
Gebouwwgebonden buitenruimte(n)	33.7m ²
Externe bergruimte(n)	0.0m ²
BBMI (GO NEN 2580)	172.4m ²

2^e VERDIEPING

De plattegronden zijn met de grootste zorg samengesteld. Er kunnen geen rechten aan ontleend worden. © Pand & Plattegrond



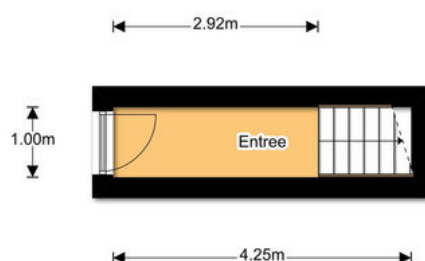


Woonruimte(n)	138.7m ²
Overige in pandige ruimte(n)	0.0m ²
Gebouwegebonden buitenruimte(n)	33.7m ²
Externe bergruimte(n)	0.0m ²
BBMI (GO NEN 2580)	172.4m ²

DAKTERRAS

De plattegronden zijn met de grootste zorg samengesteld. Er kunnen geen rechten aan ontleend worden. © Pand & Plattegrond





Woonruimte(n)	138.7m ²
Overige inpandige ruimte(n)	0.0m ²
Gebouwegebonden buitenruimte(n)	33.7m ²
Externe bergruimte(n)	0.0m ²
BBMI (GO NEN 2580)	172.4m ²

BEGANE GROND

De plattegronden zijn met de grootste zorg samengesteld. Er kunnen geen rechten aan ontleend worden. © Pand & Plattegrond

